

**Post-event report for
Education UK mini exhibition 2015**

**11 July 2015
Bangkok, Thailand**

Introduction

Thailand is one of the top ten non-EU countries sending students to the UK for higher education. (HESA) and is one of the biggest markets in East Asia for ELT. The British Council Education UK exhibition is the largest 'Study in the UK' fair in Thailand and is one of the largest in the BC-SIEM network.

The Education UK mini exhibition in July 2015 was attended by 2,300 prospective students and parents, which was a 13% increase from last year. 88% of the visitors said it was a high-quality event and 85% of them said the event delivered met their expectation.

This report aims to give an overview on visitors' profiles to the exhibition, how successful it was, and some key learning points. In addition to providing key statistics and information for exhibitors, the report will be useful for institutions which are considering attending the exhibition next year and for the British Council to do a self-assessment in order to find the best ways to improve the next exhibition.

This report includes:

This **Introduction** which aims to provide an overview of the report.
Page 2

Key **Highlights** of the event including visitors numbers and profiles as well as media exposure.
Page 3 – 7

Details of the **Marketing** channel used to attract potential students, as well as parents visiting the fair.
Page 8 - 11

Results of the **Visitor Feedback** survey which provide insight into how visitors think about our fair.
Page 12 - 16

Appendix: **List of exhibitors and partners**
Page 17-18

Highlights

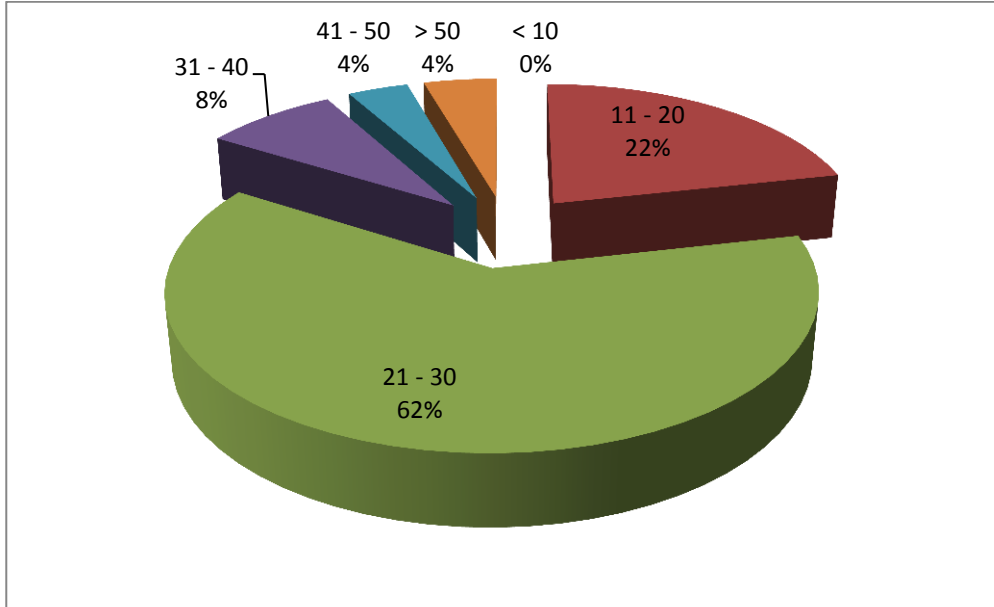
There were -

**40 BOOTHS,
2,300 PARENTS & STUDENTS, and 2 partners**

Attending the exhibition

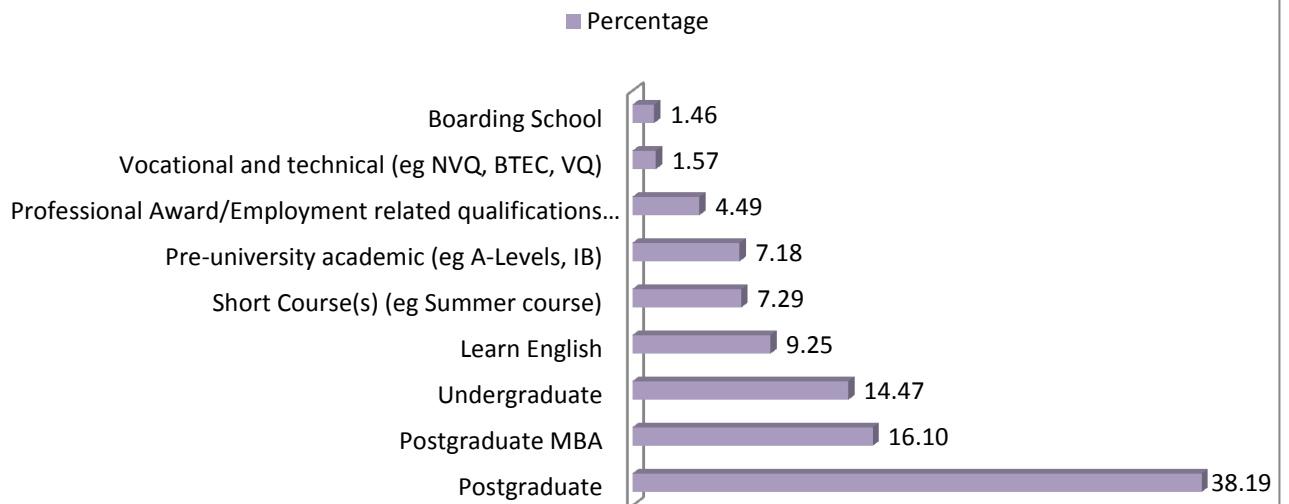
Visitors' profile

Majority of visitors were 21 – 30 years old.

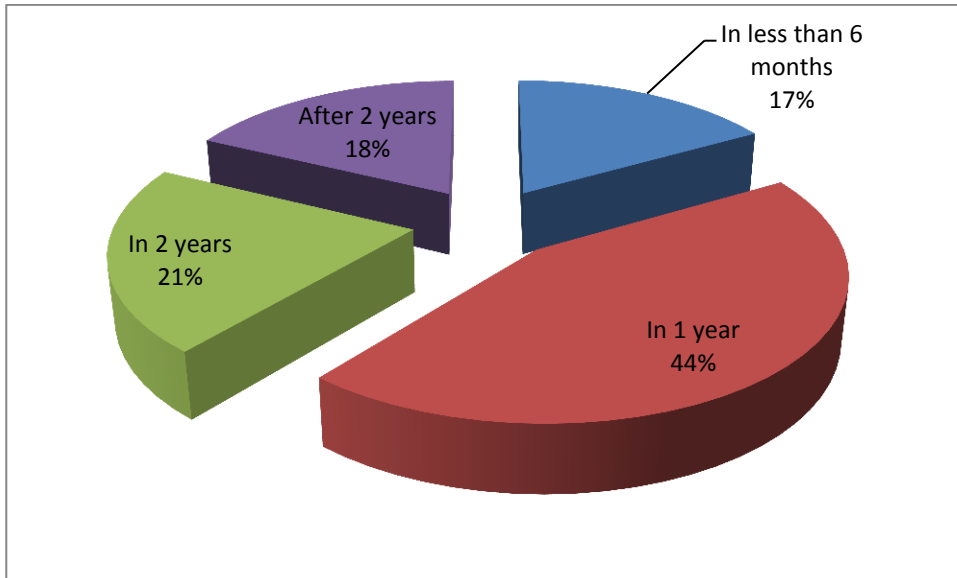


The majority of our visitors **were looking for Master's degree**. A lot of them were also looking for **undergraduate courses or short courses**.

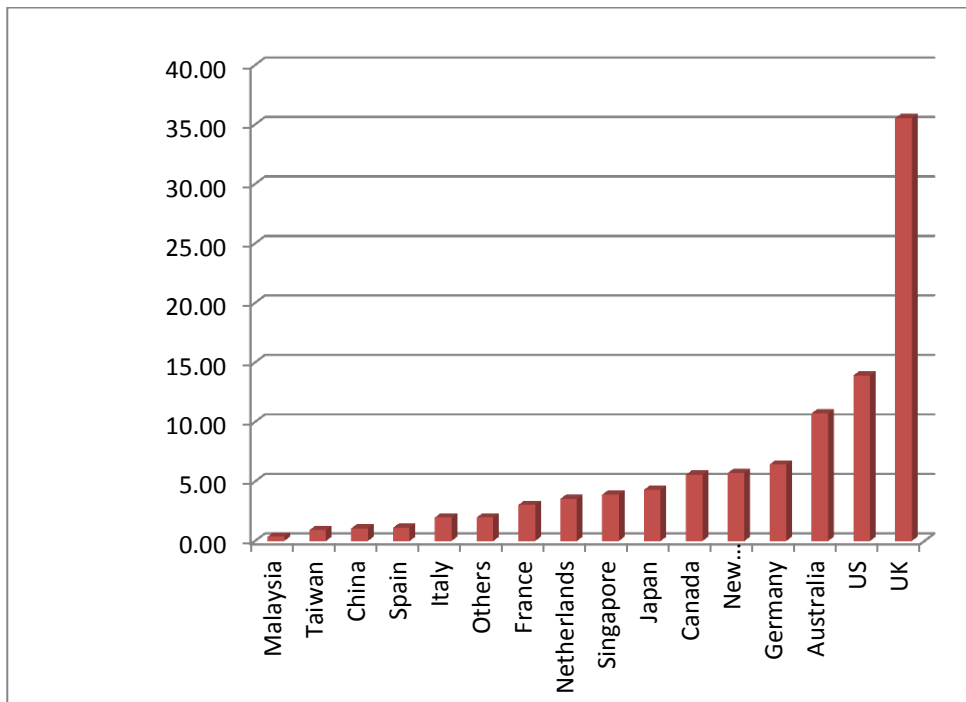
Level of study



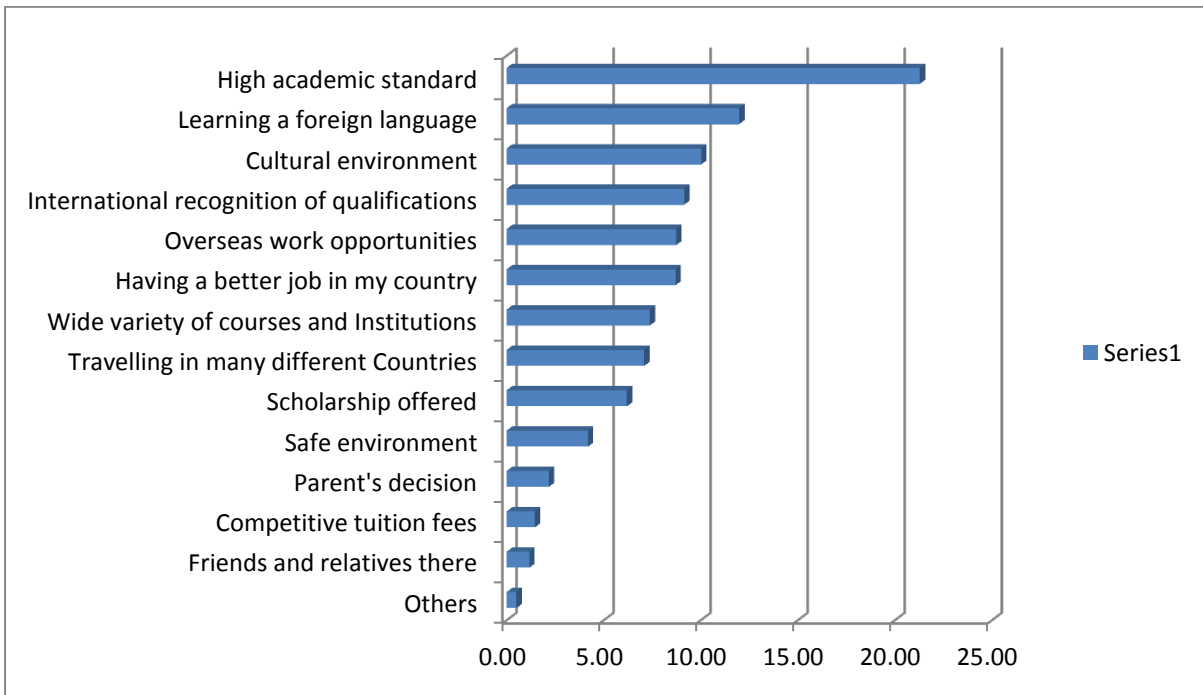
44% of the visitors were considering studying abroad **within 1 year**



UK is the number one country of choice.

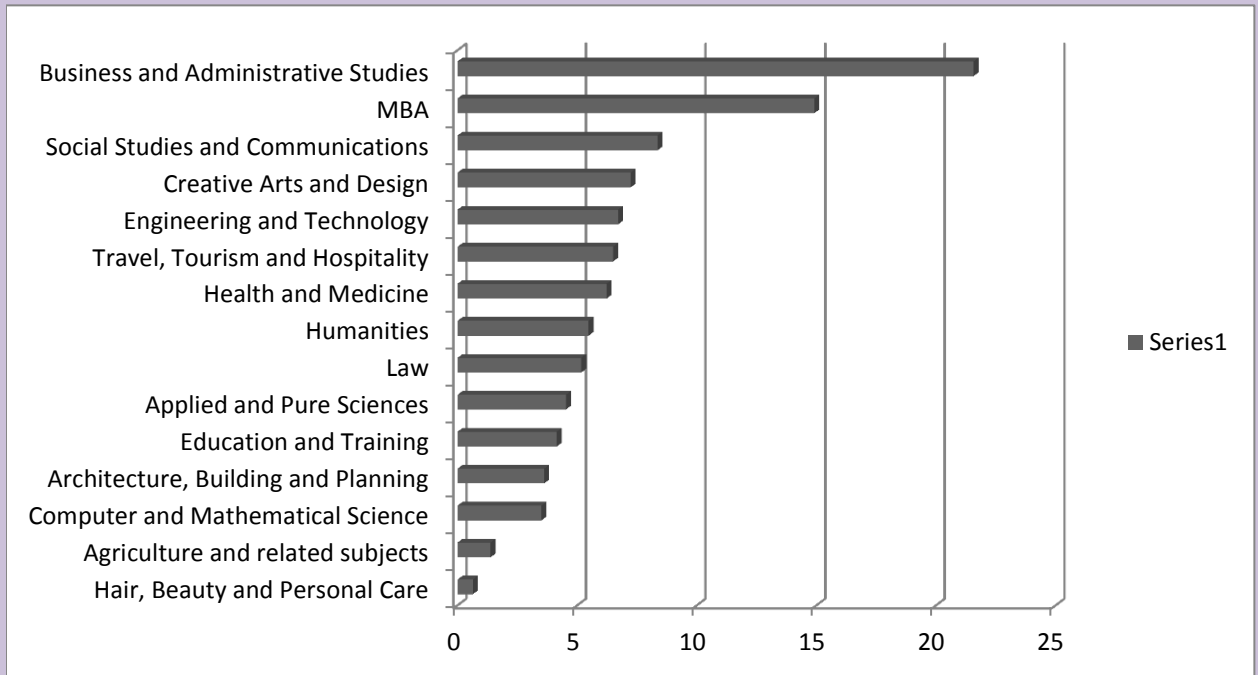


High academic standard is the number one motivation. The majority of the visitors said they expect studying abroad will give them a chance to study a foreign language, to experience different culture, and to earn an international recognition of qualifications.



Visitors' preferences

Subject preference



Business and Management related courses have always been the top subject area of choice. **Social Studies and Communications, Arts & Design and Engineering** are also popular among Thai students.

Marketing

We spent more than

THB 1.4 million Baht

on promotion

Outdoor: LED platform displays on BTS stations and LED advertising on SQ1 LED screens, which was an outdoor digital LED screen located in the middle of Siam Square



TV adverts on, Ruang Lao Chao Nee, Thailand's highest ranking news programme



Advertising on Krungthep Turakij newspaper, Thailand's number one business daily newspaper



On-line: We place online ads on Facebook.com from 29 June – 10 July 2015 and received 2,030,181 views

The seed of success
Education UK mini exhibition 2015
เปิดแสดงที่ศูนย์วัฒนธรรมสหราชอาณาจักร 2558
วันที่ 11 กรกฎาคม 2015 12.00 - 17.00 น.
โรงแรมแอมบาสซาด
กรุงเทพฯ (BTTS Bldg.)

มองหาคอร์สเรียนที่อังกฤษ?
ชมข้อมูลหลักสูตร ข้อมูลทุน อรรถจากสถาบันชั้นนำจาก UK

WWW.BRITISHCOUNCILOR.TH/EDUCATIONUK [Learn More](#)

Like · Comment · Share · 183 1 1

The seed of success
Education UK mini exhibition 2015
เปิดแสดงที่ศูนย์วัฒนธรรมสหราชอาณาจักร 2558
วันที่ 11 กรกฎาคม 2015 12.00 - 17.00 น.
โรงแรมแอมบาสซาด
กรุงเทพฯ (BTTS Bldg.)

มองหาคอร์สเรียนที่อังกฤษ?
ชมข้อมูลหลักสูตร ข้อมูลทุน อรรถจากสถาบันชั้นนำจาก UK

WWW.BRITISHCOUNCILOR.TH/EDUCATIONUK [Learn More](#)

Like · Comment · Share · 115 1 1

The seed of success
Education UK mini exhibition 2015
เปิดแสดงที่ศูนย์วัฒนธรรมสหราชอาณาจักร 2558
วันที่ 11 กรกฎาคม 2015 12.00 - 17.00 น.
โรงแรมแอมบาสซาด
กรุงเทพฯ (BTTS Bldg.)

พบข้อมูลเรียนต่ออังกฤษ
โอกาสพิเศษสำหรับผู้ต้องการศึกษาต่อในต่างประเทศศึกษาหน้า

WWW.BRITISHCOUNCILOR.TH/EDUCATIONUK [Learn More](#)

Like · Comment · Share · 49 1 1

The seed of success
Education UK mini exhibition 2015
เปิดแสดงที่ศูนย์วัฒนธรรมสหราชอาณาจักร 2558
วันที่ 11 กรกฎาคม 2015 12.00 - 17.00 น.
โรงแรมแอมบาสซาด
กรุงเทพฯ (BTTS Bldg.)

อยากเรียนต่อที่อังกฤษ
โอกาสพิเศษสำหรับผู้ต้องการศึกษาต่อในต่างประเทศศึกษาหน้า

WWW.BRITISHCOUNCILOR.TH/EDUCATIONUK [Learn More](#)

Like · Comment · Share · 104

British Council Thailand
Sponsored · 4

พบหลากหลายหลักสูตร ครอบคลุมในสถาบันชั้นนำจากสหราชอาณาจักร ทั้งปริญญาตรี โท-เอก ทดสอบหระขะต้น คอร์สภาษา A-level และอีกมากมาย พร้อมด้วยข้อมูลทุนการศึกษา โอกาสพิเศษสำหรับผู้ต้องการศึกษาต่อโดยไม่ต้องรอปีการศึกษาหน้า พบหลักสูตรที่เพิ่งเปิดตัวล่าสุด

นอกจากนี้ ยังมีงานเสวนา เพื่อเตรียมตัวไปพร้อมสมัครเรียนและ IELTS Workshop ...
[See More](#)

นิทรรศการศึกษาคือสหราชอาณาจักร
11 ก.ค. 2558 ณ โรงแรมแอมบาสซาด

นิทรรศการศึกษาคือ UK
11 ก.ค. 2558 ณ โรงแรมแอมบาสซาด

WWW.BRITISHCOUNCILOR.TH/EDUCATIONUK [Learn More](#)

British Council Thailand
Sponsored · 4

เตรียมพร้อมก่อนศึกษาต่อที่สหราชอาณาจักรกับ IELTS Workshop พร้อมสัมมนาดี อาทิ


- การเตรียมพร้อมเพื่อเข้ามหาวิทยาลัยชั้นนำ
- การเตรียมความพร้อมด้านภาษาอังกฤษ
- เทคนิคการเขียนเรียงความสมัครเรียนต่อ
- สัมมนาอื่นๆ ... [See More](#)

Free IELTS workshop
11 ก.ค. นี้ ที่นิทรรศการศึกษาคือ UK

ร่วม IELTS workshop ฟรี
11 ก.ค. ณ นิทรรศการศึกษาคือ UK

WWW.BRITISHCOUNCILOR.TH/EDUCATIONUK [Learn More](#)

British Council e-news: The e-news was sent to 86,277 students and parents in our contact



นิทรรศการศึกษาคู่สหราชอาณาจักร
เสาร์ที่ 11 กรกฎาคมนี้
 โรงแรม Renaissance ราชประสงค์ (BTS ชิดลม)

งานนิทรรศการศึกษาคู่สหราชอาณาจักร 2558

วันที่	เสาร์ ที่ 11 กรกฎาคม 2558
เวลา	12.00 - 17.00 น.
สถานที่	โรงแรมเรเนซองส์ กรุงเทพฯ ราชประสงค์ (BTS ชิดลม)
ลงทะเบียน	www.britishcouncil.or.th/events/education-uk-mini-exhibition-2015

พบ 40 สถาบันการศึกษาชั้นนำจากสหราชอาณาจักรพร้อมข้อมูลหลักสูตรมากมายที่ยังเปิดรับในเทอมกันยายน 2558 และหลักสูตรที่เปิดรับช่วงมกราคม/กุมภาพันธ์ 2559

พิเศษ! รับข้อมูลเพิ่มเติมจำนวนจากรัฐบาลอังกฤษ และทุนการศึกษาจากสถาบันต่างๆได้ภายในงาน

รายชื่อสถาบันที่เข้าร่วมงาน

- Abbey DLD Group of Colleges
- University of Aberdeen
- Angla Ruskin University
- University of the Arts London
- Astrum Colleges
- Bath Spa University
- Bel - your Pathway to University
- Bournemouth University
- BPP University
- University of the West of England, Bristol
- Brunel University London
- Cambridge Education Group
- Cass Business School, City University London
- Coventry University
- EC Language Centres
- Glasgow Caledonian University
- University of Greenwich (London)

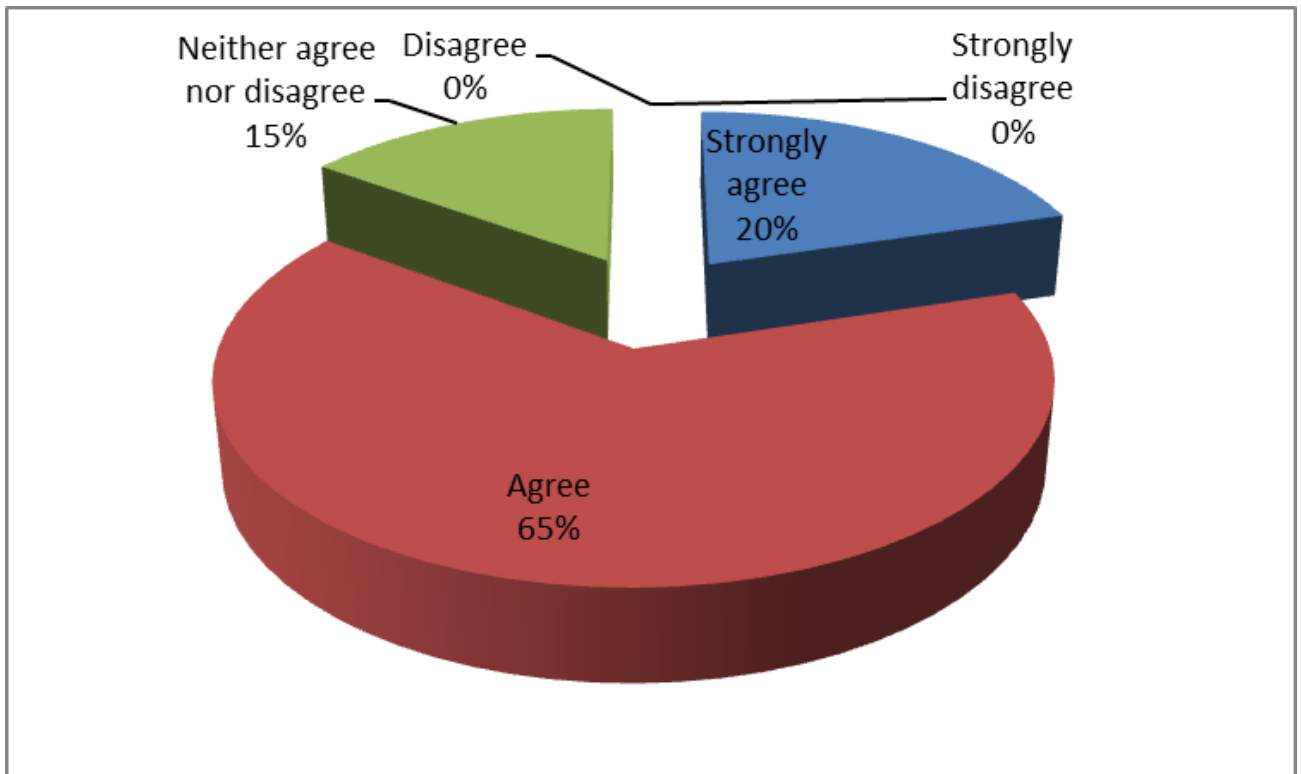
- University of Kent
- The Language Gallery (TLG)
- Leeds Beckett University
- Liverpool Hope University
- London South Bank University
- Loughborough College
- Middlesex University, London
- The University of Northampton
- University of Nottingham Ningbo China
- Northumbria University Newcastle
- Nottingham Trent University
- Oxford Brookes University
- Regent's University London
- The University of Sheffield
- Sheffield Hallam University
- Study Group International
- University of South Wales

Visitors' feedback

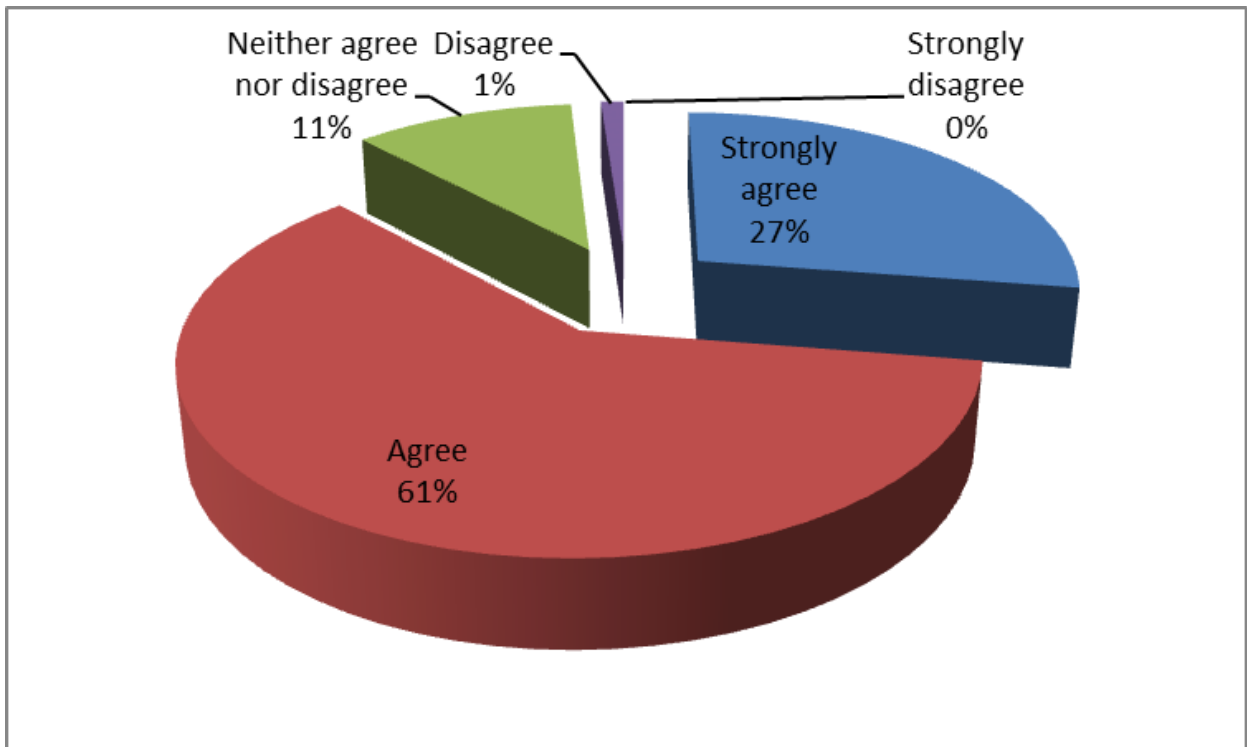
Methodology

We distributed a printed survey to visitors during the exhibition. The questions were designed to gather quantitative statistics as well as qualitative remarks on visitors reactions to our exhibition and the decision making process.

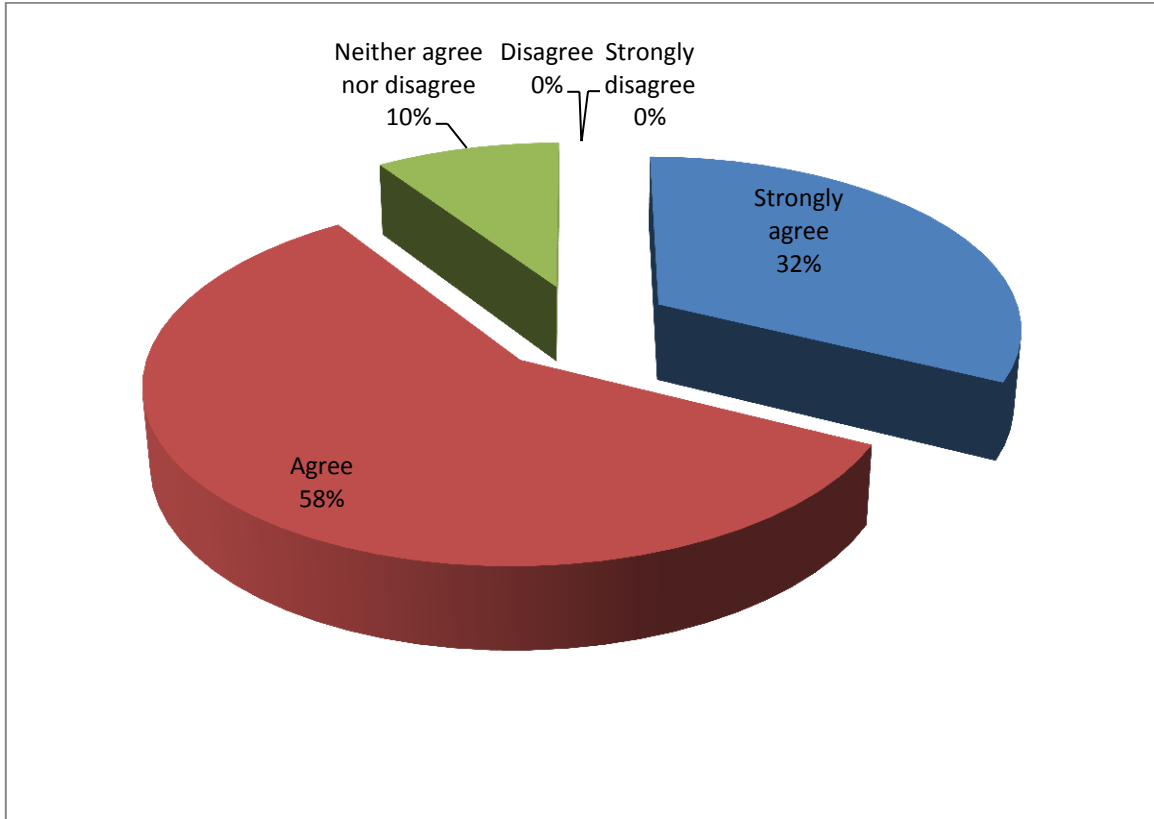
85% of visitors agreed that the event was delivered accordingly to their expectation



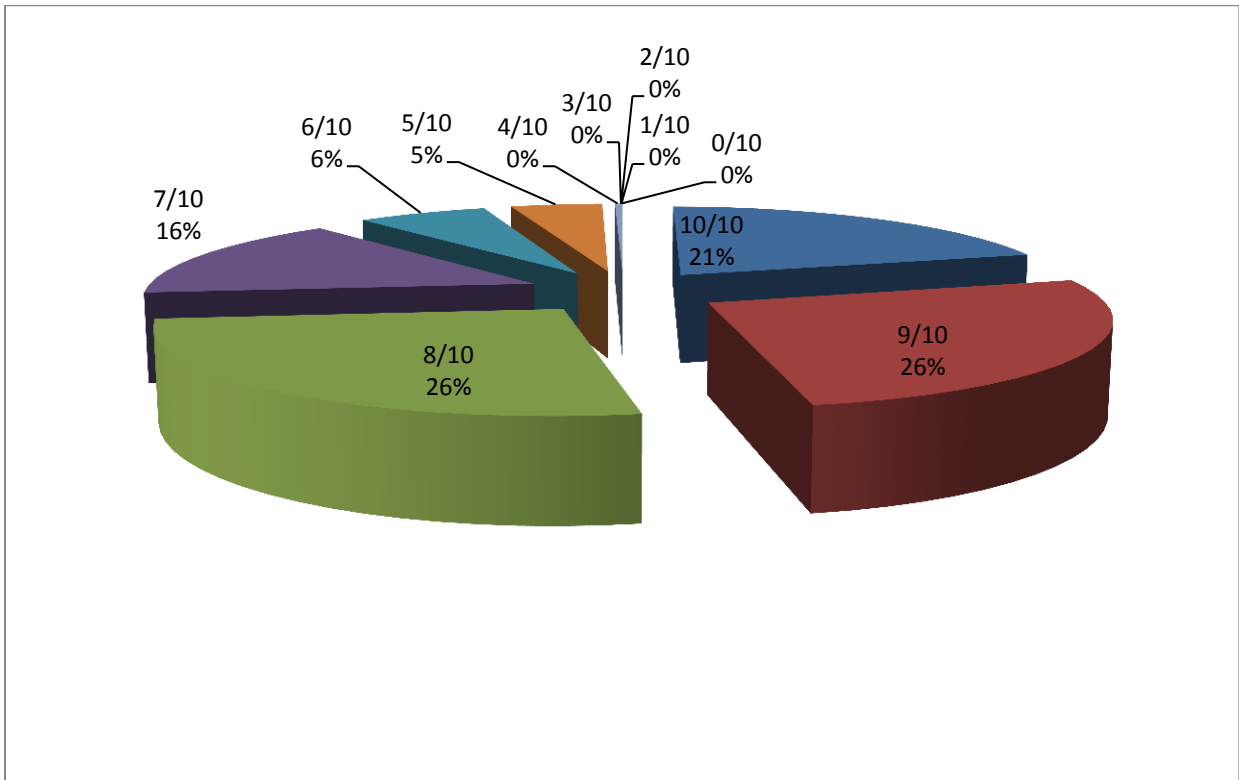
88% of visitors said it was
a high-quality event



90% of visitors agreed that British Council Thailand was a Leading Organisation.



The majority said they were **8-9/10** likely to recommend this event to friends.



Suggestions from visitors

Suggestions for upcoming exhibitions

About the seminars

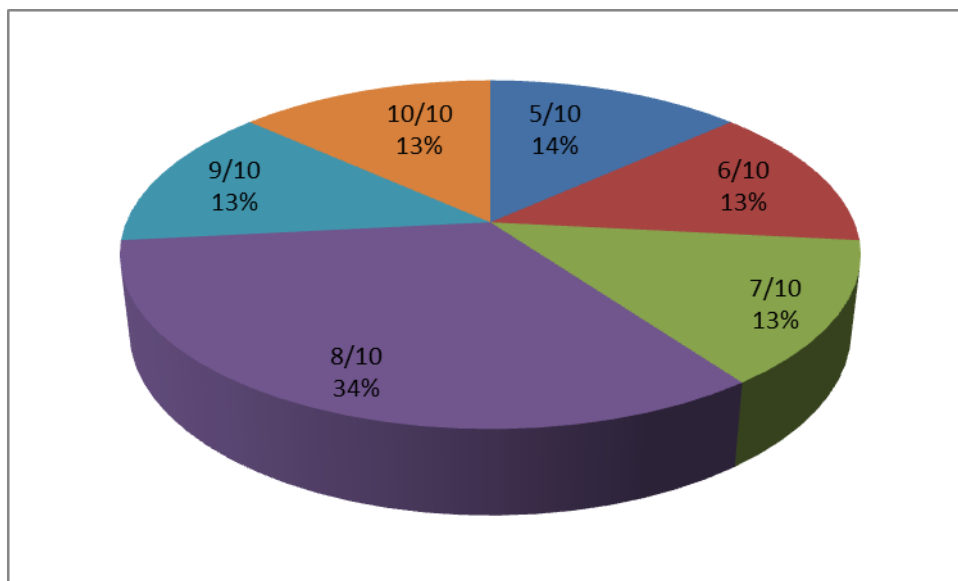
- More information about IELTS
- The room was rather small (20 mentions)
- You should organized this type of event more than a day (2mentions)
- To have the specific learning about sport
- To have more faculties of choice for university
- Some snack during conference
- Uncomfortable with the location of exhibition
- Take longtime to wait
- More staff
- More staff to suggest about the university
- More universities (4 mentions)
- Document not enough
- More workshops
- More seats
- More time
- More break
- More notebooks
- More information about scholarship
- To get better sound system/microphone

Feedbacks from exhibitors

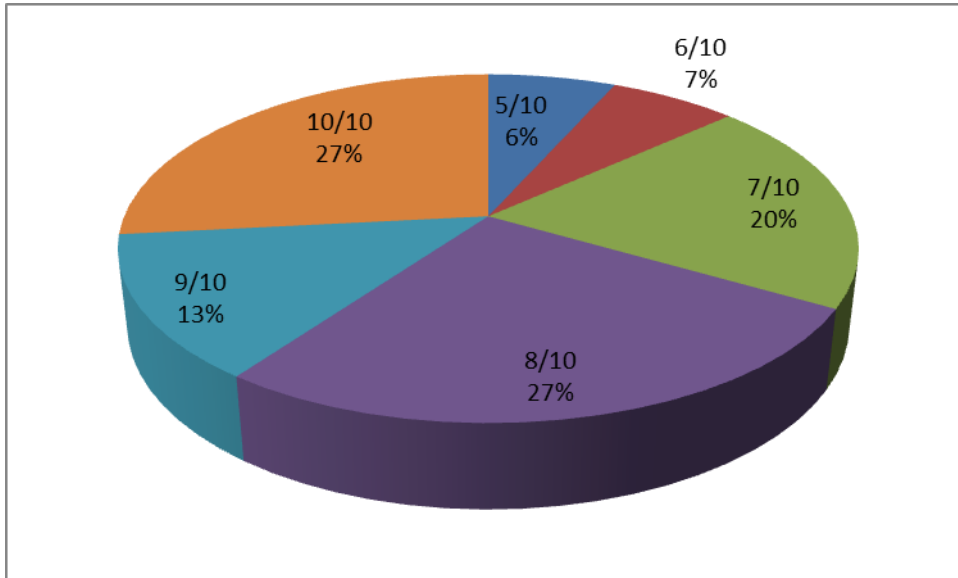
Methodology

We distributed an online survey to exhibitors after the exhibition. The questions were designed to gather quantitative statistics as well as qualitative remarks on exhibitor's satisfaction to our exhibition and the decision making process. The exhibitors were asked to rate their satisfaction based on 1-10 (very poor – excellent)

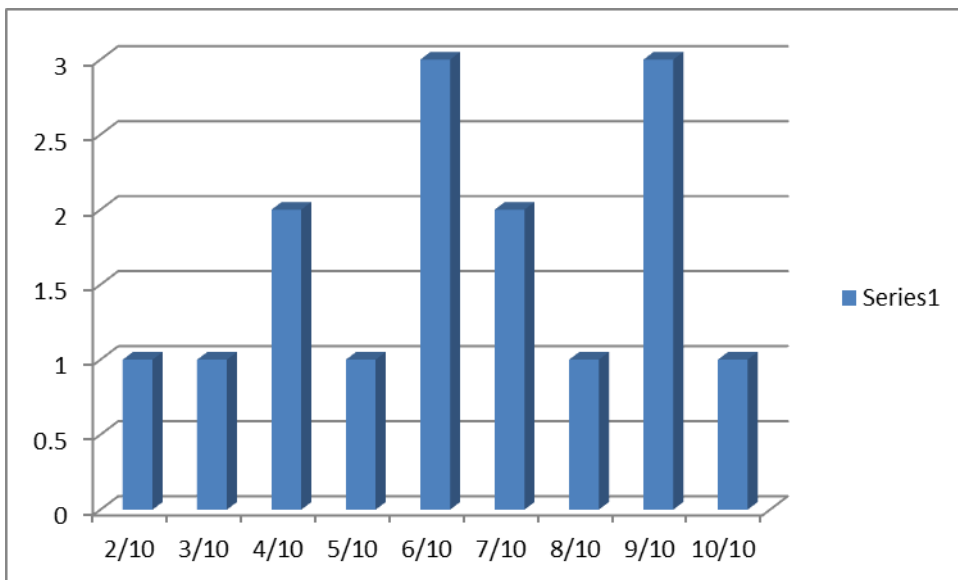
A majority of exhibitors gave 8/10 to the quality of this event.



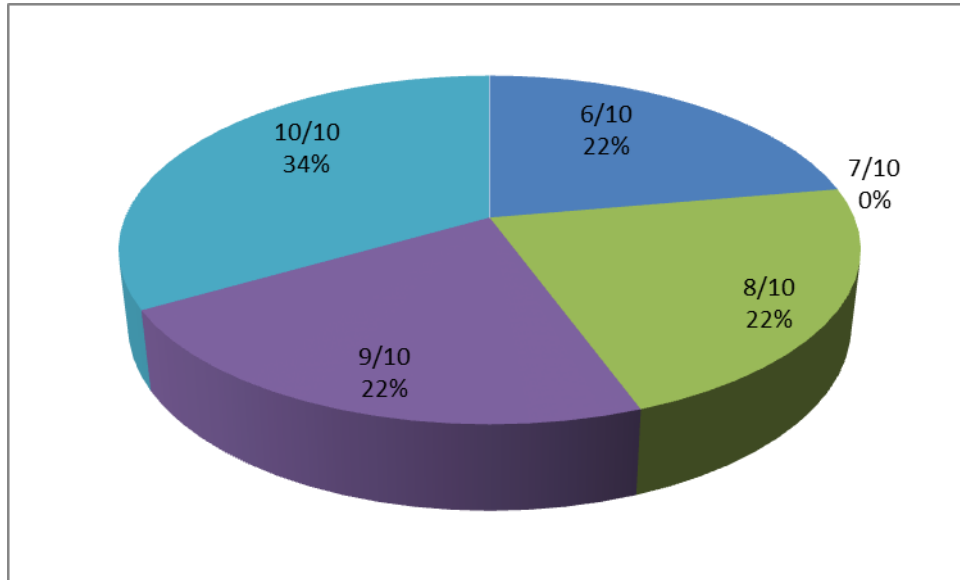
More than half of the exhibitors were highly satisfied with the number of visitors.



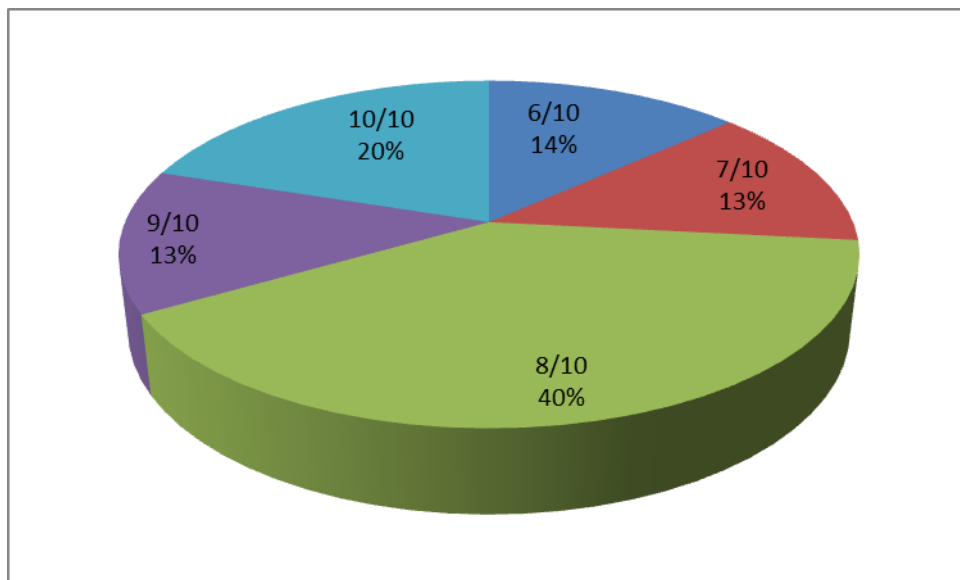
Most exhibitors thought the venue was suitable.



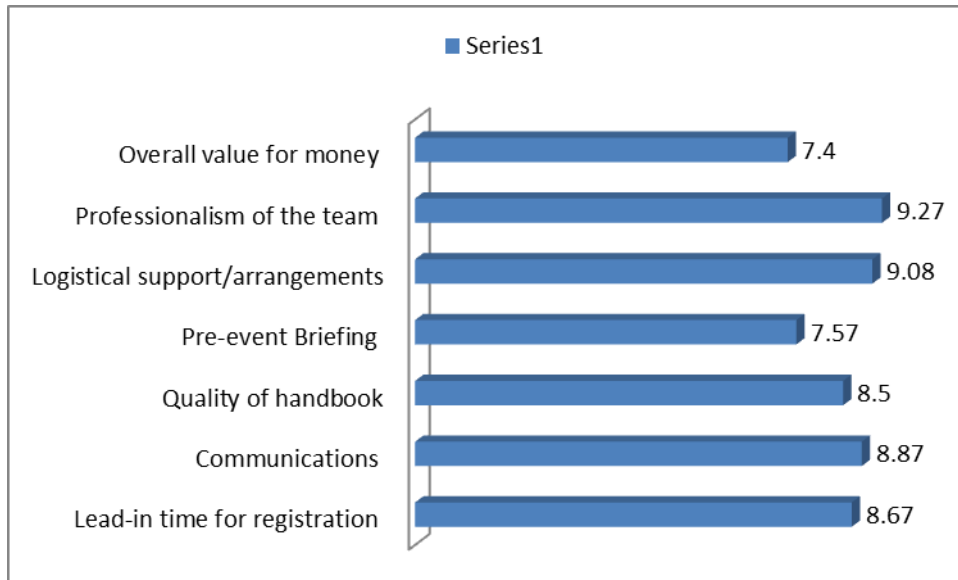
Most exhibitors were highly satisfied with catering service.



86% of the exhibitors were highly satisfied with event promotion.



On average, the exhibitors were satisfied with the professionalism of the team the most.



Recommendations and comments from the exhibitors

- The essential requirement is to keep costs as affordable as possible (3 comments)
- The venue was rather small for such large number attending (6 comments)
- The team in Bangkok is fantastic - communication is timely and helpful; and their professionalism on the day is to be envied.

Future steps

There are some areas that British Council can work on to improve the overall arrangement and outcomes of the exhibition. The main findings and recommended next steps are outlined below:

- To review the seminar slots and other activities in the exhibition to see if the slots are adequate and meet the needs of visitors.
- To review the venue in terms of location and size of the exhibition hall
- To keep the promotional and marketing campaign the same to this year in order to keep attracting a good number and high quality visitors.

Appendix: List of exhibitors

Abbey DLD Group of Colleges
University of Aberdeen
Anglia Ruskin University
University of the Arts London
Astrum Colleges
Bath Spa University
Bell - your Pathway to University
Bournemouth University
BPP University
University of the West of England, Bristol
Brunel University London
Cambridge Education Group
Cass Business School, City University London
Coventry University
EC Language Centres
Glasgow Caledonian University and GCU London
University of Greenwich (London)
University of Hertfordshire
Hult International Business School
INTO University Partnerships
University of Kent
The Language Gallery (TLG)
Leeds Beckett University
Liverpool Hope University
London South Bank University
Loughborough College
Middlesex University, London
The University of Northampton
University of Nottingham Ningbo China
Northumbria University Newcastle
Nottingham Trent University
Oxford Brookes University
Regent's University London
The University of Sheffield
Sheffield Hallam University
Study Group International
University of South Wales
University of the West of Scotland
University of Westminster
York St John University

Business partners

- 1. Kasikorn Bank**
- 2. Chevening Programme, The British Embassy**